

EINRICHTUNG
DEIN IPAD FÜR DEN
START EINRICHTEN



TRAINING
METHODENTRAINING
ZUM SCHULJAHRES-
START

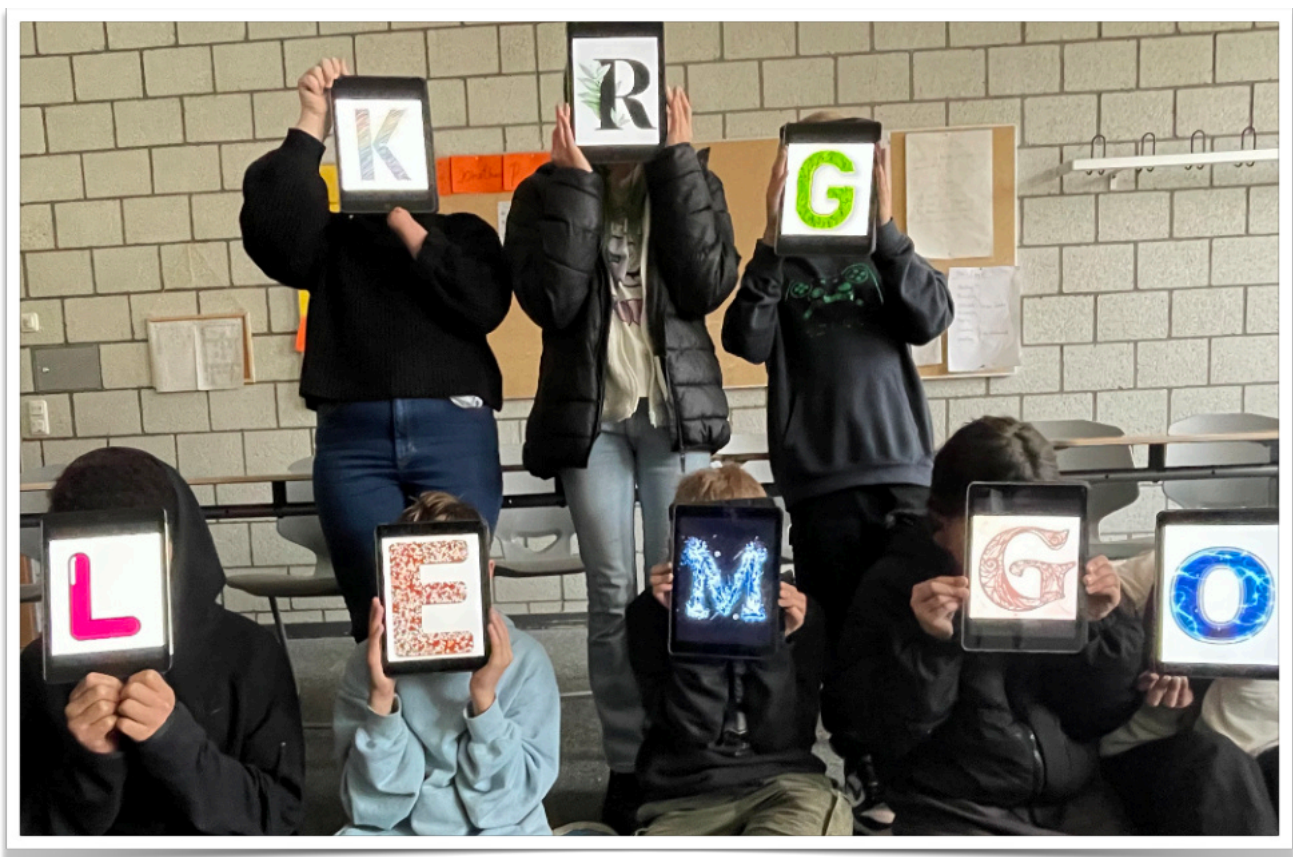


REGELN
NUTZUNGS-
VEREINBARUNG FÜR
DAS ARBEITEN



KONTAKT
FÜR FRAGEN UND
HILFE

INFORMATIONEN ZUM PROJEKTSTART



Liebe Schüler*innen und Eltern,

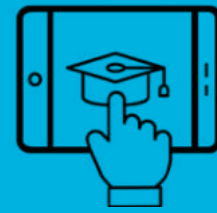
wir freuen uns, dass es nach den Sommerferien mit dem 1:1-Projekt losgeht.

Damit wir ab dem 21. August gemeinsam gut starten können, erhaltet ihr nun Informationen zur Einrichtung eures iPads, Hinweise zur Nutzungsvereinbarung sowie Informationen zum Schuljahresstart und dem Methodentraining für das Arbeiten mit dem iPad. Für weitere Fragen stehen wir gerne zur Verfügung.

Einrichtung deines iPads

Wenn du mit einem eigenen iPad arbeitest, musst du diese Hinweise für den Schulstart beachten:

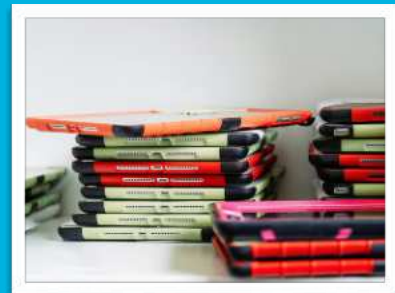
- **Neugerät:** Das iPad sollte einmal eingerichtet werden. Es ist auch hilfreich, wenn du eine Apple-ID für dich erstellst (das ist einfach eine E-Mailadresse). Du solltest keine Apple-ID mit deiner Schul-E-Mail erstellen! Die kann nämlich keine Mails außerhalb von iServ empfangen oder senden. Du musst aber keine Apple-ID erstellen. Hilfe bei der Einrichtung findest du im Handbuch von Apple.
- **Leihgeräte:** Wenn du ein Leihgerät von der Schule bekommst, ist dies bereits fertig eingerichtet und du kannst am ersten Schultag damit starten.
- Achte darauf, dass der **Speicher deines iPads** nicht schon vor dem Schulstart zu voll ist. Es ist hilfreich, wenn du zum Beispiel keine Fotos und Videos synchronisierst, denn diese verbrauchen sehr viel Speicherplatz, der für die Arbeit in der Schule gebraucht wird. Du kannst deinen Speicherplatz beim iPad in der App *Einstellungen* – *Allgemein* (linker Rand) – *iPad-Speicher* überprüfen.
- **iPad benennen** - Benenne dein iPad nach **deinem Namen**. Dafür gehe in der App *Einstellungen* auf *Allgemein* (linker Rand) und dann auf *Info* (ganz oben). Ganz oben siehst du den Namen, den du nun verändern kannst. Bitte benenne das iPad mit deinem Rufnamen und deinem Nachnamen.
- **Einrichtung und Verwaltung von der Schule:** Wir registrieren dein Gerät in der Schule bei iServ, damit wir dir alle Apps und Bücher, die du benötigst, aufspielen können. Das nennt man Einbinden und das geschieht am ersten Schultag mit allen Geräten gemeinsam. Damit ist dein Gerät für das schulische WLAN freigeschaltet, so dass es keine einzelne Anmeldung mehr braucht. Mit der Einbindung bist du für das Arbeiten in der Schule gut versorgt, ohne dass der Gebrauch des iPads zu Hause eingeschränkt ist. Die Einbindung ist für alle Geräte, die schulisch genutzt werden, verpflichtend. Für die Einbindung musst du nichts vorbereiten - es geht ganz einfach und wir machen das in deiner Klasse oder Stufe zusammen mit allen anderen.
- **Geräteauswahl:** Falls du noch kein iPad besitzt und ihr euch noch unsicher bei der Auswahl eines passenden Gerätes seid, helfen dir/euch vielleicht die Informationen zur Geräteauswahl auf der rechten Seite [↗](#)



Material



Handbuch für iPads -
Einrichtung



Infos zur Geräteauswahl
(Tipps für die Familien der
KRG 2024)

Methodentraining

Zu Beginn des neuen Schuljahres führen eure Klassenlehrer*innen oder Stufenleiter*innen mit Unterstützung von weiteren Lehrer*innen ein Methodentraining mit euch durch. In diesem Training übt ihr das Arbeiten mit dem iPad. Es werden vier Module durchgeführt:

- **Modul I: iPad-Grundlagen**

Zum Start werden einmal die wichtigsten Grundlagen des iPads gezeigt und ausprobiert. Du lernst, wie man verschiedene Ansichten herstellt, Screenshots macht, welche allgemeinen Apps hilfreich sind und vieles mehr.

- **Modul II: Arbeiten mit Goodnotes**

Eure Hefte und Mappen werdet ihr in vielen Fächern in der App Goodnotes führen. Goodnotes ist kostenpflichtig - deshalb ladet es nicht selbst herunter, sondern wartet auf den Schulstart! Ihr bekommt eine Version von der Schule automatisch auf euer iPad.

- **Modul III: Umgang mit Bild und Schrift**

Hier lernt ihr die richtige Schreibtechnik sowie alle Regeln, Tipps und Tricks zur Mappenführung in Goodnotes.

- **Modul IV: Dateien verwalten**

Eure Daten richtig speichern, alle Speichermöglichkeiten kennenlernen und nutzen können (iServ, iPad, Wolke) sowie alles so anlegen, dass ihr eure Dateien gut wiederfinden könnt - das lernt ihr im abschließenden vierten Modul.

Auf der rechten Seite findet ihr Links zu Material, das ihr euch im Voraus schon einmal anschauen könnt - das ist aber nicht verpflichtend! Vielleicht seid ihr aber schon ein wenig neugierig, was am Schuljahresanfang auf euch zukommt und habt Lust euch schon ein wenig mit eurem iPad vertraut zu machen. Dabei können euch die verlinkten Videos helfen.



Material: Videos



Infos zu iPad-Grundlagen



Infos zu Goodnotes



Infos zu der Dateien-App

Regeln zum Arbeiten mit Tablets an der KRG

Damit die Arbeit mit iPads an unserer Schule reibungslos klappen kann, wurden verschiedene Regeln formuliert, an die sich alle Schüler*innen halten müssen, die ein iPad in der Schule verwenden möchten - auch in Jahrgängen, in denen das 1:1-Projekt noch nicht gestartet ist (im nächsten Jahr sind das die Jahrgänge 9, 10 sowie die Q2). Die Regeln sind in der Nutzungsvereinbarung niedergeschrieben, die jede*r Schüler*in vor der Verwendung des Tablets in der Schule unterschreibt.

Die Nutzungsvereinbarung erhältst du in gedruckter Form und zusätzlich per E-Mail. Sie muss von dir und deinen Eltern unterschrieben und zu Schuljahresbeginn abgegeben werden.

Material



Die vollständige Nutzungsvereinbarung zum Lesen findest du mit Klick auf das Bild.

Kommunikation

Wenn du noch Fragen oder Anliegen rund um das Thema iPad an der KRG hast, kannst du dich am Einfachsten direkt per E-Mail an das Digitalteam unserer Schule wenden.

Oder sprich uns direkt an!

Ansprechpartner*innen aus dem Digitalteam - die Farbe zeigt, in welchem Lehrerzimmer sie zu finden sind:

[Frau Tapp \(TapW\)](#)

[Frau Drauschke \(DraL\)](#)

[Frau Fuhrmann \(FuhJ\)](#)

[Frau Knorr \(KnoJ\)](#)

[Herr Schertel \(SerP\)](#)

[Frau Schulz \(SulK\)](#)

[Herr Schnelle \(SneJ\)](#)

[Frau von Wuthenau \(WutJ\)](#)

Kontakt

